



Comprehensive Cancer Center Vienna

Exzellenz in der Krebsforschung

www.ccc.ac.at

COMPREHENSIVE CANCER CENTER VIENNA

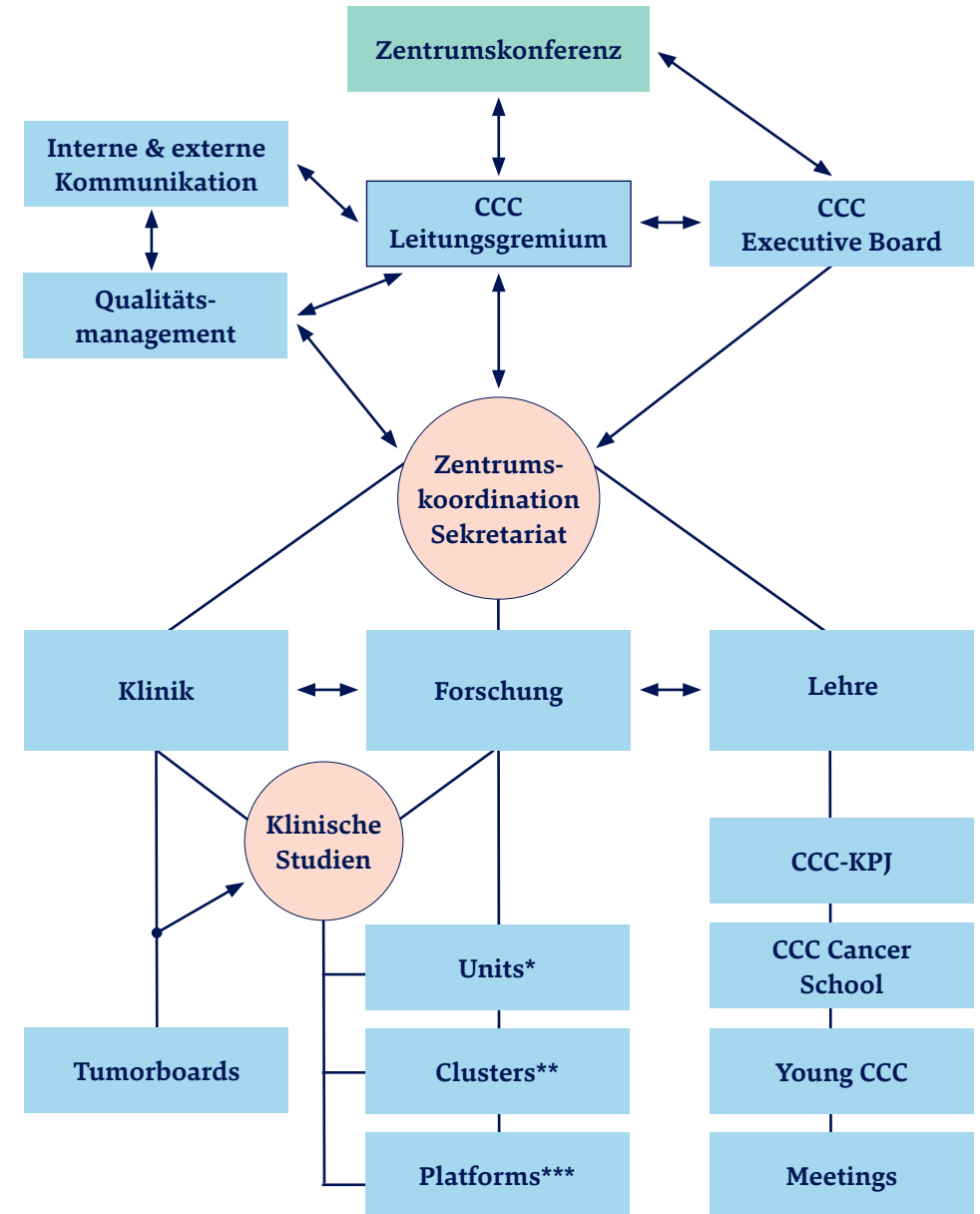
 MEDIZINISCHE
UNIVERSITÄT WIEN

 Wiener Gesundheitsverbund
Universitätsklinikum AKH Wien

Strategie und Vision des CCC

Ziel des Comprehensive Cancer Center (CCC) von MedUni Wien und AKH Wien ist, die Versorgung von KrebspatientInnen stetig zu verbessern. Aus diesem Grund fördert und stärkt das CCC die klinische und wissenschaftliche Zusammenarbeit aller Fachdisziplinen, die an den beiden Institutionen in der Onkologie tätig sind. Dabei unterstützt das CCC die beteiligten Einrichtungen bei der Umsetzung von klinik- und abteilungsübergreifenden Projekten, die der PatientInnenversorgung, der Forschung oder der Lehre dienen. Der aktuelle Forschungsschwerpunkt des CCC sind die Translationale Forschung und die Immunonkologie.

Die Leitung des CCC besteht aus dem fünfköpfigen Leitungsgremium, das aus VertreterInnen der fünf onkologischen Kernbereiche klinische Onkologie, Diagnose, Chirurgie, Radioonkologie und Grundlagen- und translationelle Forschung besteht. Das Executive Board steht dem Leitungsgremium beratend zur Seite und besteht aus sieben VertreterInnen der beteiligten Einrichtungen sowie deren StellvertreterInnen. Die Mitglieder beider Gremien werden alle fünf Jahre durch die Zentrumskonferenz gewählt und dann vom Managementboard von MedUni Wien und AKH Wien bestätigt.



- * Fokus auf entitätsspezifische, klinisch orientierte Forschung
- ** Fokus auf Grundlagenforschung
- *** Fokus auf Technologien & krankheitsspezifisches Know-How

Unsere Tätigkeitsfelder

Die Aufgabe des Comprehensive Cancer Center ist es, die Behandlung von KrebspatientInnen, die onkologische Forschung sowie die Aus- und Weiterbildung aller onkologisch tätigen MitarbeiterInnen in Klinik und Forschung zusammenzuführen und zu unterstützen. Damit soll die onkologische Versorgung der Bevölkerung auf höchstem Niveau sichergestellt werden.

Die drei Hauptsäulen der koordinativen Tätigkeit des CCC sind daher der klinische Bereich, die Forschung und die Lehre.

Klinischer Bereich



Forschung

Lehre



Klinischer Bereich

Der klinische Bereich betrifft alle Aktivitäten, die direkt mit der Versorgung von PatientInnen zu tun haben. Konkret organisiert und administriert das CCC Fallkonferenzen, sogenannte Tumorboards, in denen KrebspatientInnen und ihre individuellen Krankheitsfälle interdisziplinär besprochen und Therapieempfehlungen getroffen werden. Damit trägt das CCC wesentlich zur adäquaten und zeitgemäßen Versorgung der KrebspatientInnen von MedUni Wien und AKH Wien bei.



Wissenschaft und Forschung

Der wissenschaftliche Schwerpunkt des CCC liegt auf der translationalen Forschung. Das bedeutet, dass die wechselseitige Übersetzung der Ergebnisse aus der Grundlagenforschung in die angewandte, also klinische Forschung gefördert wird. Grundsätzlich gibt es drei große Bereiche, die alle in engem Austausch miteinander stehen:

Grundlagenforschung

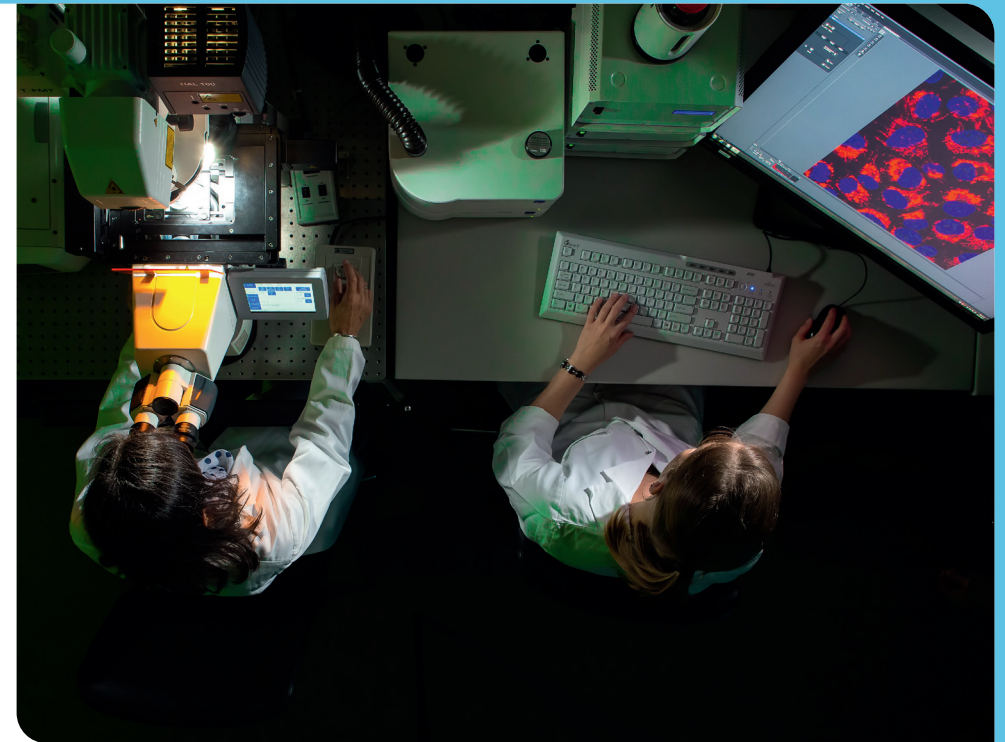
Die Grundlagenforschung wird in sogenannte Cluster gebündelt, die sich mit bestimmten Mechanismen der Krebsentstehung auseinandersetzen. Dadurch gelingt es, wissenschaftliche Ressourcen besser auszulasten sowie den Austausch und die Interaktion zwischen den ForscherInnen zu verbessern.

Klinische Forschung

Die klinische Forschung wird in Units zusammengefasst, die sich jeweils mit der Diagnostik und Therapie von Krebserkrankungen eines bestimmten Organs beschäftigen. Damit können die Aktivitäten in den unterschiedlichen Bereichen gezielt gebündelt und orchestriert werden.

Technologien & krankheitsspezifisches Know-how

Gerade in der Onkologie gibt es spezielle Verfahren und spezifisches Know-how, die interdisziplinär und manchmal auch von unterschiedlichen Institutionen gemeinsam genutzt werden. Dazu zählen zum Beispiel die molekulare Diagnostik, das Management von Nebenwirkungen oder die onkologische Pflegeforschung. Diese sind in den CCC-Plattformen zusammengefasst.



Aktuelle Beiträge zur klinischen Forschung

Befüllung und Weiterentwicklung der PatientInnendatenbank

Um Forschung auf höchstem Niveau betreiben zu können, ist eine umfangreiche Datenbank nötig, die die Fälle, die Behandlungsschemata, den Verlauf und die Ergebnisse anonymisiert dokumentiert. Das CCC arbeitet intensiv an der Optimierung, Zusammenführung und Weiterentwicklung vorhandener Systeme.



Projekte zur Forschungsförderung

Krebsforschungslauf

Eines der öffentlichkeitswirksamsten Projekte zur Einwerbung von Drittmitteln ist der Krebsforschungslauf der MedUni Wien. Die Einnahmen fließen in die Initiative Krebsforschung, aus deren Mitteln das CCC alle zwei Jahre finanzielle Forschungsförderungen an junge KrebswissenschaftlerInnen vergibt, die an der MedUni Wien tätig sind. Die Auswahl wird von einer hochkarätigen Jury getroffen.



Poster Awards

Im Rahmen des zweijährig stattfindenden internationalen wissenschaftlichen Symposiums CCC-TRIO, vergibt das CCC Posterpreise für die besten wissenschaftlichen Beiträge in der Poster Session. Auch hier treten hochkarätige JurorInnen zusammen und wählen die drei innovativsten Forschungsarbeiten aus.



Lehre und Nachwuchsförderung

Eine fundierte Aus- und Weiterbildung ist ein Garant für die exzellente medizinische Versorgung von PatientInnen. Das CCC bietet daher eine Reihe unterschiedlicher Fortbildungsformate und Förderprogramme für StudentInnen, junge und arrivierte WissenschaftlerInnen wie ÄrztInnen, aber auch für die interessierte Öffentlichkeit an.

CCC-TRIO

Im Abstand von zwei Jahren lädt das CCC KrebsforscherInnen aus dem In- und Ausland zu einem Symposium zu den Themen translationale Krebsforschung und Immunonkologie ein.

Internationale ExpertInnen präsentieren ihre aktuellen Arbeiten und geben Ein-sichten in die neuesten Entwicklungen auf dem Gebiet. Ein Highlight des Meetings ist der CCC-Posterpreis, mit dem hochwertige Forschungsarbeiten vielversprechender JungforscherInnen ausgezeichnet werden. www.ccc.ac.at/trio

Cancer School

Das CCC bietet der breiten Öffentlichkeit ein Fortbildungsprogramm an. Konkret richtet sich das CCC an Betroffene, Angehörige und Personen, die beruflich mit KrebspatientInnen und -erkrankungen zu tun haben, sowie an PatientInnen-VertreterInnen. Im Zentrum des Programms stehen Vorträge und Workshops zu den Themen Prä-vention, Früherkennung, Diagnose, Therapie, Nachsorge, begleitende Maßnahmen und sozialrechtliche Aspekte. Der Eintritt ist frei. Um Anmeldung wird gebeten.

www.cancerschool.at

Young CCC

Das Young CCC repräsentiert die jungen KrebsforscherInnen und onkologisch tätigen MitarbeiterInnen innerhalb des CCC. Seine Aufgabe ist es, die NachwuchsforscherInnen zu fördern und sie in die Strategie des CCC zu integrieren. Mit dem Young CCC wird eine Plattform für multidisziplinäre Lehre, Mentoring-Programme und wissenschaftlichen Austausch geschaffen. Das damit entstandene Netzwerk fördert die Forschungsaktivitäten, die klinische Interaktion und die Kommunikation der jungen CCC-Mitglieder untereinander. www.ccc.ac.at/young-ccc

CCC-KPJ

Seit 2015 ist das klinisch-praktische Jahr am CCC (CCC KPJ) etabliert. Studierende, die das Tertial A oder B bereits absolviert haben, können für die Dauer von 16 Wochen klinische Erfahrung in der Onkologie sammeln.

www.ccc.ac.at/lehre/kpj

Vienna Summer School on Oncology (VSSO)

Dieses Fortbildungsprogramm macht Studierende der Humanmedizin mit der Erkrankung Krebs vertraut. Die Reihe findet abwechselnd an der MedUni Wien und an der Universität Groningen (NL) statt.

www.ccc.ac.at/lehre/vsso

PhD-Programme in Kooperation mit dem CCC

www.ccc.ac.at/lehre/phd-programme



www.ccc.ac.at/lehre/





Kontakt:

Comprehensive Cancer Center (CCC)
MedUni Wien und AKH Wien
Spitalgasse 23, BT 86, Ebene 1, 1090 Wien

Telefon Office: +43 (0)1 40400-39400

E-Mail: office@ccc.ac.at

www.ccc.ac.at

www.ccc.ac.at/
ueber-das-ccc/



Spendenkonto:

Medizinische Universität Wien

IBAN: AT362011140410070700 | BIC: GIBAAATWW

Zahlungszweck: UE71101043 (bitte unbedingt angeben)

Wichtige Information zur Spendenabsetzbarkeit:

Bitte führen Sie die Nummer: UE71101043 und Ihr Geburtsdatum (TT.MM.JJ),

sowie Ihre Wohnadresse (laut Meldezettel) bei Onlinebanking im

Verwendungszweck an,

damit wir Ihre Spende zuordnen können.

Impressum:

Medieninhaber und Herausgeber:

Medizinische Universität Wien

Comprehensive Cancer Center (CCC)

Spitalgasse 23, BT 86, Ebene 1, 1090 Wien

Fotos: Titel: PopTika/Shutterstock.com, Kern: S. 2: raker/Shutterstock.com, S. 4 oben: sdecoret/Shutterstock.com, in der Mitte, unten und S. 11: MedUni Wien/Dominik Kirchhofer, S. 5 und 9: MedUni Wien/Sabine Gruber, S. 7: MedUni Wien/Marko Kovic, S. 8: MedUni Wien/C. Houdek

Grafik und Layout: KOMMUNIKATION + DESIGN thepert.at